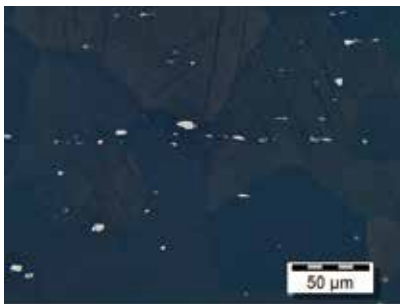


UNSERE WEITERENTWICKLUNG NICKEL-TITAN ULTRAFEIN HAT DIE BEZEICHNUNG HCF-SE

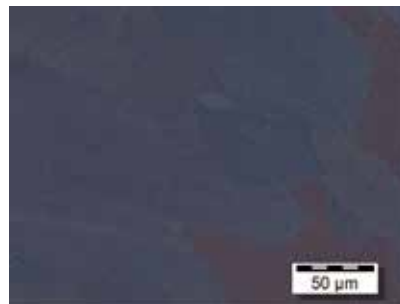
Nitinol HCF-SE für wegweisende medizintechnische Anwendungen der Zukunft, basierend auf den weltweit gültigen Standards für implantierfähiges Material ist eine Weiterentwicklung aufbauend auf alle bisher bestehenden Legierungen die Sie kennen.

Verbesserte Ergebnisse wurden bei Tests durch renommierte Endverbraucher bei den Anforderungen der Ermüdungserscheinungen von Implantaten erzielt.

Um immer steigenden Anforderungen an die Superelastizität, Verformungseigenschaften, Korrosionsbeständigkeit und Biokompatibilität einzugehen, wurde die Wahrscheinlichkeit für Nicht-Metallische Einschlüsse in HCF-SE erneut weiter reduziert.



Standard VAR



HCF-SE

Material Typ	Flächenanteil Einschlüsse	durchschnittl. Einschluss- größe	Standard- Abweichung Einschlussgröße	Max. Einschluss- größe
VAR standard	0,73 %	2,80 µm	2,49 µm	16,5 µm
VAR extra low inclusions	0,14 %	1,11 µm	0,98 µm	8,1 µm
VIM/VAR extra low inclusions	0,49 %	1,32 µm	1,11 µm	10,9 µm
VAR/HCF-SE ultra fine inclusions	0,11 %	0,49 µm	0,21 µm	2,4 µm

- Messergebnis -